



## + Tapis pour postes de travail

Sécurité. Qualité. **transfloor**<sup>®</sup>  
aktivmatten

 **GEGGUS**<sup>®</sup>

# FAITS & CHIFFRES



## 60 collaborateurs

GEGGUS répond dans des délais courts, en respectant des critères de qualité stricts, aux demandes les plus exigeantes.



## Depuis plus de 70 ans

fabricant depuis 1947, avec une grande compétence acquise en 3 générations dans le domaine des solutions tapis.



## Proche de vous

Sur demande, nous posons les tapis sur mesure chez vous.



## Normes REACH

Pour fabriquer nos produits, nous laissons de côté systématiquement tous les matériaux nuisibles à la santé. Nos tapis pour postes de travail respectent scrupuleusement les normes européennes REACH (Normes EU N° 1907/2006).



## Délais courts

Les commandes clients sont traitées rapidement avec expédition sous 5 jours ouvrables, même pour les formes spéciales!



## Qualité



un standard de qualité très haut sur le lieu de production en Allemagne.



## German Brand Award



Le German Brand Award est venu récompenser en 2017 le design innovant de GEGGUS GmbH.



## Respect de l'environnement

Les installations solaires sur la toiture de nos halls de production fournissent 105 kW et couvrent ainsi 35% de nos besoins en énergie.



## facebook

toute information est disponible sur facebook  
[www.facebook.com/geggus.fr](http://www.facebook.com/geggus.fr)



GEGGUS: siège et usine à Weingarten (Baden)

## AVEC GEGGUS DES POSTES DE TRAVAIL SÉCURISÉS

Depuis sa création, il y a plus de 70 ans, l'entreprise familiale GEGGUS a développé un nombre impressionnant et varié de produits. Nos tapis pour postes de travail TRANSFLOOR sont attrayants, d'un bon rapport qualité/prix, efficaces et d'une qualité remarquable. Ils permettent de rester debout devant le poste de travail, en offrant confort et de sécurité.

La surface ergonomique avec effet amortisseur est efficace contre la fatigue tout en procurant confortablement: Un sentiment de bien être à l'opérateur pendant son travail.

Les tapis TRANSFLOOR offrent des solutions variées pour travailler en toute sécurité, ou pour matérialiser des allées, par exemple dans l'industrie, dans l'univers des laboratoires, dans le domaine de l'agro-alimentaire ou dans les magasins derrière le comptoir de vente, dans les centres de sport et de loisirs.

Que ce soit pour concevoir des postes de travail ou moderniser ou transformer des postes de travail existants: Les modèles TRANSFLOOR aux dimensions standards ou adaptés à votre environnement, sont prévus pour être installés facilement et rapidement.

Depuis 3 générations, GEGGUS met à disposition son savoir faire pour vous conseiller et mener à bien vos projets d'optimisation des postes de travail en assurant un confort ergonomique tout en améliorant la sécurité et le bien-être de vos employés.

En matière de normes, nous répondons à toutes les exigences que ce soit les conformités REACH, les normes de résistance au feu, ou ESD (décharge électrostatique).

# SOMMAIRE

## TAPIS POUR POSTES DE TRAVAIL TRANSFLOOR



**1.**

### BISON CAILLEBOTIS BOIS DE SÉCURITÉ

Résultats test · certificats	12
BISON	15
BISON version bois traité	17
BISON BRUSH	19
BISON CROSS	21
BISON – modèles / variantes	22
BISON – formes spéciales	23



**2.**

### TAPIS POUR POSTES DE TRAVAIL CAOUTCHOUC NATUREL

WALK SUR MESURE	26
WALK / WALK EXTRA	27
HUSKY	28
STEINBOCK	29
PUMA / PUMA EXTRA	30
LUCHS	31
PANDA	32
OKTOPUS	33
GEKKO	34



**3.**

### TAPIS UNIVERSELS

SALAMANDER	37
KOLIBRI	39



transfloor®  
aktivmatten





L'apparition et le développement des  
**TROUBLES MUSCULOSQUELETTIQUES (TMS)**  
sont la conséquence des contraintes  
physiques liées au postes de travail.

[...]

Le développement de ces affections nécessite  
la mise en place d'un **PLAN DE PRÉVENTION  
DANS L'ENTREPRISE.**

---

Source: F. Liebers, G. Caffier: Aptitudes professionnelles et affections  
musculo-squelettiques en Allemagne

Rapport de l'institut allemand pour la prévention au travail et la médecine du travail,  
[www.baua.de](http://www.baua.de)

# POSTE DE TRAVAIL ET PREVENTION

Les absences liées à l'incapacité de travail sont essentiellement dûes aux troubles musculosquelettiques. Sur l'année, les incapacités de travail touchent environ 10% des moins de 20 ans et environ 29% des 60-65 ans. Le motif le plus fréquemment mis en avant est le mal de dos.

Plus particulièrement les femmes et les hommes travaillant dans l'industrie et les branches techniques présentent un risque plus élevé d'incapacité de travail liée au mal de dos. Les contraintes liées à l'activité professionnelle doivent être prises en compte tant pour les nouvelles affections que pour le développement de celles déjà existantes dans le passé.



Les incapacités de travail doivent être prises en compte certes, mais la dégradation de l'état de santé vue sous l'angle de la coordination des mouvements, de la souplesse et de la force physique ne doit pas être sous-estimée non plus. Tous ces facteurs contribuent à faire baisser la productivité parce que l'exécution du travail sera moins bonne.\*

Des collaborateurs en bonne santé sont entre autres, le gage déterminant pour une entreprise performante. Seul un nombre peu élevé d'absences, d'incapacité et d'accidents permettra d'atteindre les objectifs qualitatifs et quantitatifs dans l'entreprise. Par ailleurs, les incapacités de travail et les départs anticipés en retraite sont très coûteux pour l'entreprise. Ici, PREVENTION devrait être affichée en grand. Plus spécialement pour les employés obligés de travailler debout, il est indispensable de prévoir un tapis au sol ergonomique qui amortira autant que possible les contraintes liées à cette station debout.

Les tapis pour postes de travail GEGGUS renforcent la sécurité et améliorent le confort ergonomique. L'intérêt pour le travail et l'engagement sont renforcés, ce qui finalement fait diminuer les congés maladie en débouchant sur une amélioration de la productivité.

---

\* Source: Dr Falk Liebers et Gustav Caffier, spécialistes allemands dans le domaine de l'incapacité de travail liée aux affections musculo-squelettique. Institut pour la prévention en médecine du travail (Dortmund, Berlin, Dresde).

## LES AVIS DE NOS CLIENTS



**KEVIN KEMPF**  
Direction Groupe KEMPF,  
Kraichtal

Chez GEGGUS, nous avons tout particulièrement apprécié le professionnalisme, le bon conseil, la qualité, et bien entendu la finition du produit. Ce sont les nouveaux tapis en polyuréthane qui ont été choisis pour les postes de travail devant nos performantes machines TRUMPF-CNC. Nous avons retenu les dimensions standard, mais certains postes ont été équipés de tapis fabriqués sur mesure, selon nos indications. Avec ces tapis ergonomiques, nos collaborateurs sont très contents. Et l'équipement des postes de travail avec ces tapis pour le confort et le bien être a été salué par le comité de l'entreprise.



**UWE KEMM**  
Produits d'aide et de confort  
division montage, Bruchsal

Successivement, nous avons équipé tous nos postes de travail avec des tapis TRANSFLOOR. Les collaborateurs avec travail en station debout prolongée subiront moins les contraintes et nous minimisons ainsi les risques de plaintes répétées pour douleurs ponctuelles, ou de problèmes chroniques de santé. Cela veut dire moins de congés maladie et ainsi des coûts salariaux moins élevés. Oui, cet investissement dans la prévention est rentable.



**TORSTEN EHLGÖTZ**  
Dirigeant de Ehlgötz GmbH,  
Karlsruhe

Les caillebotis bois de sécurité BISON équipent notre atelier usinage. La prise de mesure a été effectuée à l'aide d'un appareil électronique, les caillebotis ont été fabriqués sur mesure avec découpes, biais et arrondis et la mise en place à l'usine a été effectuée par le service pose avec ajustement très précis au niveau du poste de travail. Toutes les étapes ont été assurées par les mêmes personnes. L'ensemble du travail nous a donné entière satisfaction et nous ne pouvons que conseiller vivement cette solution TRANSFLOOR à de futurs utilisateurs.



# 10

## BONNES RAISONS DE CHOISIR LES TAPIS TRANSFLOOR

*Fit for Work!*

- 1** RÉDUISENT FORTEMENT LES CONTRAINTES PESANT SUR LES MUSCLES, LA COLONNE VERTÉBRALE ET LES ARTICULATIONS
- 2** BONNE ADHÉRENCE AU SOL, ANTIDÉRAPANT, POUR RÉDUIRE CONSIDÉRABLEMENT LES RISQUES D'ACCIDENTS
- 3** TAPIS ANTI-FATIGUE AVEC EXCELLENTE ISOLATION THERMIQUE (CHAUD ET FROID)
- 4** PEUVENT ÊTRE UTILISÉS DANS UN ENVIRONNEMENT SEC OU HUMIDE
- 5** PROTÈGENT LES SOLS DÉLICATS ET OFFRENT UNE RÉDUCTION EFFICACE DU BRUIT
- 6** PERMETTENT DE METTRE EN VALEUR LE POSTE DE TRAVAIL
- 7** HYGIÉNIQUES, ILS ASSURENT LA PROPRETÉ DU POSTE DE TRAVAIL
- 8** OFFRENT UN CHOIX DE SOLUTIONS POUR RÉSOUDRE LES PROBLÈMES DANS BON NOMBRE D'ENVIRONNEMENTS
- 9** SERVENT DE GUIDAGE ET DE SIGNALISATION AU SOL ENTRE LES DIFFÉRENTS POSTES DE TRAVAIL
- 10** SONT CONFORMES AUX NORMES DE SÉCURITÉ PRÉCONISÉES AU NIVEAU DES POSTES DE TRAVAIL



**GEGGUS**<sup>®</sup>

*Walk This Way!*





# 1

## BISON CAILLEBOTIS BOIS

- 12 Rapports et certificats
- 15 BISON caillebotis bois de sécurité
- 17 BISON caillebotis bois de sécurité  
version bois traité par imprégnation
- 19 BISON BRUSH caillebotis bois de sécurité
- 21 BISON CROSS caillebotis bois de sécurité
- 22 BISON variantes et modèles
- 23 BISON formes spéciales

# BISON CAILLEBOTIS BOIS – UNE SÉCURITÉ À TOUTE ÉPREUVE

Ergonomisches Produkt

## Prüfzertifikat

Die Interessengemeinschaft der  
Rückenschullehrer/innen e.V.  
bescheinigt eine erfolgreiche Prüfung.

**GEGGUS GmbH**  
Höhefeldstraße 56-60  
76356 Weingarten (Baden)

**Holzlaufrost Bison**

Die Prüfung durch die Interessengemeinschaft der Rückenschullehrer/innen e.V. (IGR e.V.) bestätigt die Gebrauchstauglichkeit und Ergonomie des Produktes. Die Tests orientierten sich an den Vorgaben der DIN 33 419 / EN ISO 15537. Die Untersuchung überprüfte den Anpassungsgrad des Produktes an die körperlichen Eigenschaften der Testpersonen.



IGR e.V. – Vorstand

Nürnberg, den 08.02.2017

### CERTIFICAT SECURITE POUR CAILLEBOTIS BOIS MODELE BISON/ UN PRODUIT PARTICULIEREMENT ERGONOMIQUE


L'association fédérale pour les problèmes liés aux maux de dos a adopté la devise « nous renforçons votre dos » et regroupe des personnes d'horizons divers: personnel soignant pour la rééducation, éducateurs sportifs, médecins, et d'une manière générale toutes personnes ou organisations intéressées par ces problèmes de santé.

Notre modèle caillebotis bois de sécurité BISON s'est vu décerné un certificat confirmant sa caractéristique particulièrement ergonomique selon les normes DIN33419/EN ISO 15537.



### CAILLEBOTIS BOIS DE SECURITE BISON CERTIFIES ANTIDERAPANTS SELON TESTS DGUV

L'institut officiel allemand pour la protection au travail et les assurances accidents ont testé la propriété antidérapante des nouveaux caillebotis bois de sécurité avec brosses selon les normes DIN 51130 et ASR A1,5/1,2. La classification R11V10 a été retenue. Ainsi, ce nouveau modèle avec brosses, pourra équiper les postes de travail et les environnements avec risques de glissade.



**Materialprüfung und Entwicklung GmbH & Co. KG**  
 Geschäftsführer: Jens Hellberg  
 Artenburger Landstraße 39 - 41  
 21365 Adendorf  
 Tel: +49 4131 88 43 947  
 Fax: +49 4131 88 43 948  
 Email: hellberg@mpi-pruefinstitut.de  
 Internet: www.mpi-pruefinstitut.de

**Prüfzeugnis Nr.: 12 7650 - S / 15**      Datum: 04.03.2016  
 Seite 1 von 2

**Auftraggeber:** GEGGUS GmbH  
 Höbefeldstraße 56-60  
 76356 Weingarten  
 Deutschland

**Bauvorhaben:** n.n.

**Auftrag vom:** 16.02.2016

**Art der Prüfung:** Einzelprüfung der rutschhemmenden Eigenschaft nach DIN 51130, Stand 02.2014.

**Prüfmaterial:**  
 Probenahme: durch AG zugesandtes Prüfmaterial

**Handelsübliche Bezeichnung:** Sicherheits-Holzlaufrost mit Bürsten  
 (gemäß Angaben des Auftraggebers)      Typ: Holzlaufrost Transfloor AM® Bison mit Bürsten

**Abmessungen Prüfkörper:** 100 x 50 cm (Länge x Breite)  
 (nach DIN / BGR 181)

**Oberfläche:** Bürstenbesetzte Holzleisten mit offenen Zwischenräumen  
 Prüfrichtung quer zur Laufrichtung der Holzleisten

Die Seiten 1 und 2 des Prüfzeugnisses enthalten das Gesamtergebnis der Prüfung, sie dürfen nur ungekürzt veröffentlicht werden.

---

MPI Materialprüfung und Entwicklung GmbH & Co. KG – Artenburger Landstraße 39 - 41 – 21365 Adendorf  
 Telefon: 0 41 31 – 88 43 947 / Telefax: 0 41 31 – 88 43 948 / Email: hellberg@mpi-pruefinstitut.de  
 HRA 202130, AG Lüneburg, Geschäftsführer Jens Hellberg – St.-Nr.: 33/211/05596 – Ust.-Id.-Nr.: DE 815520433  
 Volksbank Lüneburger Heide, BLZ: 240 60 300 / Kto.-: 85 36 26 4600 / IBAN: DE36 2406 0300 8536 2646 00 / BIC: GENODEF330

**CAILLEBOTIS BOIS DE SECURITE BISON CROSS  
 CERTIFIES ANTIDERAPANTS SELON TESTS MPI**

La société MPI matériel et développement GmbH&Co.KG est spécialisée dans la réalisation de tests grandeur nature (par ex. plan incliné). Les tests très satisfaisants ont été effectués selon les normes DIN 51130 et ce processus a débouché pour les caillebotis bois de sécurité BISON BRUSH sur la classification R12/V10.



**INSTITUT FÜR FLEBROCKEN- UND BAUMMESSSTATISTIK**  
 Materialprüfung und Entwicklung GmbH & Co. KG

**PRÜFBERICHT**  
 Nr. 5526-07-2017-PR

**Auftraggeber:** GEGGUS GmbH  
 76356 Weingarten

**Beitrag:** Bericht über die Prüfung eines Sicherheits-Holzlaufrostes hinsichtlich des elektrostatischen Verhaltens in Anlehnung an DIN EN 1815 "Elastische und Leinwand-Bürstenbürste - Nachprüfung des elektrostatischen Verhaltens", Deutsche Fassung EN 1815:2011-12

**Antragsteller:** Dipl.-Ingenieur  
 Kai Geggus  
 namens und im Auftrag der  
 GEGGUS GmbH  
 D-76356 Weingarten

**Sicherheits-Holzlaufrost:** Transfloor AM® BISON  
 in einer abklemmten  
 Leittastlage 70 um  
 Laufrichtung 250 cm

**Datum:** 13.07.2017

**Konformität:** 3  
**Benennung:** B  
**Anlagen:** Produkt-spezifikationen



MPI Institut für Flebrocken- und Baummessstatistik  
 Materialprüfung und Entwicklung GmbH & Co. KG  
 Artenburger Landstraße 39 - 41  
 21365 Adendorf  
 Telefon: 0 41 31 - 88 43 947  
 Telefax: 0 41 31 - 88 43 948  
 E-Mail: hellberg@mpi-pruefinstitut.de  
 Internet: www.mpi-pruefinstitut.de

**CAILLEBOTIS BOIS DE SECURITE BISON CROSS  
 CERTIFICATION COMPORTEMENT ELECTROSTATIQUE PAR IFR**

L'institut pour plancher et aménagement de locaux a accordé la certification selon les normes DIN EN 1815 qui concernent le comportement décharge électrostatique pour revêtements de sols souples.

Durant le test, les effets désagréables de l'électricité statique n'ont pas été ressentis. Ainsi le caillebotis protégé de l'électricité statique.



# BISON



## UTILISATION

Version de base, conseillée pour un environnement sec comme par exemple derrière un établi, les postes de travail dans l'industrie autour des machines outils, des machines à fraiser. Livrables en hauteurs 35 et 45 mm.

## CARACTÉRISTIQUES TECHNIQUES

- Coloris des lames: teinte naturelle.
- Matériau: bois de hêtre séché et étuvé reposant sur des plots en caoutchouc moulé souple.
- Assemblage: par câble métallique V2A, diamètre 3 mm.
- Écartement: entre les lames bois: env. 13 mm.
- Fixation: boulon fileté en laiton.
- Hauteur: env.35 mm ou env. 45 mm; poids: env. 13 kg /m<sup>2</sup>
- Longueur des lames: 80, 100, 120 ou 150 cm ; largeur: env.80 mm autres longueurs plus importantes possibles, mais en plusieurs parties éventuellement. Formes spéciales sur demande.
- Sur demande, avec rampe d'accès fixée sur la lame (longueur) ou découpe en pan incliné (tranche). En option, marquage jaune de sécurité.

## PROPRIÉTÉS

- Lames en hêtre séché, rainurées, antidérapantes.
- Protection efficace des sols industriels délicats.
- L'écartement entre les lames favorise l'évacuation des copeaux bois ou métal.
- Les plots caoutchouc résistent aux huiles, et aux acides- Ils soulagent les jambes, le dos, comme l'ensemble de la musculature de l'opérateur.

- Excellente isolation thermique et antistatique.
- Il matérialise visuellement le poste de travail, et en améliore la sécurité.
- Enroulable, stable, antidérapant, ergonomique et sans obstacle.

## RÉSISTANCE

Résiste à la plupart des huiles et produits chimiques.  
Résiste aux températures comprises entre -30° et 90° Celsius.

## PROPRIÉTÉS ANTIDÉRAPANTES

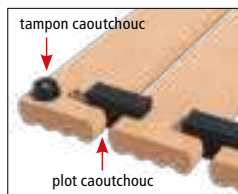
Les Tests concernant le drainage, l'écoulement (V10) et les propriétés antidérapantes (R11) ont été effectués avec succès par un institut spécialisé dans la protection et la sécurité au travail.

## ENTRETIEN

Nettoyage du poste de travail en enroulant le caillebotis. Nettoyage aisé et rapide des caillebotis bois avec un aspirateur industriel.



DESSUS



DESSOUS



ENROULABLE



TRUMPF

nd V 500





# BISON TRAITÉ PAR IMPREGNATION



## UTILISATION

Recommandé pour un environnement machines et centres à commandes numériques. Sur demande les lames bois peuvent être traitées par trempage dans un bain (coloris marron foncé). Ce traitement supplémentaire renforce la résistance des caillebotis bois BISON dans les environnements avec utilisation d'huile, de graisses et de produits réfrigérants. De même aux endroits soumis aux saletés et aux débris divers. Les lames traitées par imprégnation peuvent également être livrées avec rampes d'accès ou découpes pan incliné avec marquage jaune de sécurité et éléments d'assemblage spéciaux. Livrables en hauteurs 35 ou 45 mm.

## CARACTÉRISTIQUES TECHNIQUES

- Lames en hêtre traité par trempage dans une solution écologique.
- Ce traitement par imprégnation hydrophobe diminue l'absorption d'eau et d'huile.
- Coloris des lames: marron foncé.
- Matériau: bois de hêtre séché et étuvé, fixé sur des plots en caoutchouc souple.
- Assemblage: par câble métallique V2A, diamètre 3 mm.
- Ecartement: entre les lames bois: env.13 mm.
- Fixation: boulon fileté en laiton.
- Hauteur: env. 35 mm ou env. 45 mm; poids: env. 13 kg/m<sup>2</sup>.
- Longueur des lames: 80, 100, 120 ou 150 cm; largeur: env. 80 mm autres longueurs plus importantes possibles, mais en plusieurs parties éventuellement. Formes spéciales sur demande.
- Sur demande, avec rampe d'accès fixée sur la lame (longueur) ou découpe en pan incliné (tranche). En option, marquage jaune de sécurité.

## PROPRIÉTÉS

- Lames rainurées et antidérapantes en hêtre traité.
- Protection efficace des sols industriels délicats.
- L'écartement entre les lames favorise l'évacuation des copeaux bois ou métal.

- Les plots caoutchouc résistent aux huiles et aux acides. Ils soulagent les jambes, le dos, comme l'ensemble de la musculature de l'opérateur.
- Excellente isolation thermique et antistatique.
- Il matérialise visuellement le poste de travail, et en améliore la sécurité.
- Enroulable, stable, antidérapant, ergonomique et sans obstacle.

## RÉSISTANCE

Résiste à la plupart des huiles et produits chimiques. Le traitement du bois renforce la résistance aux produits liquides et aux saletés. Résiste aux températures comprises entre -30° et 90° Celsius.

## PROPRIÉTÉS ANTIDÉRAPANTES

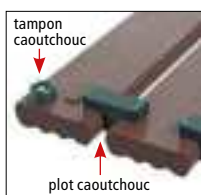
Les Tests concernant le drainage, l'écoulement (V10) et les propriétés antidérapantes (R11) ont été effectués avec succès par un institut spécialisé dans la protection et la sécurité au travail.

## ENTRETIEN

Nettoyage du poste de travail en enroulant le caillebotis. Nettoyage aisé et rapide des caillebotis bois avec un aspirateur industriel.



DESSUS



DESSOUS



ENROULABLE



PASSAGE CÂBLES ET TUYAUX





# BISON BRUSH



## UTILISATION

Solution recommandée pour des environnements secs (usinage): Les brosses insérées dans les lames bois assurent une sécurité supplémentaire et l'élimination des saletés est plus efficace, par ex. sous les semelles crantées.

## CARACTÉRISTIQUES TECHNIQUES

- Caillebotis en lames bois de hêtre.
- Brosses: très résistantes, Nylon 6.6.
- Coloris brosses: noir. Coloris des lames: teinte naturelle.
- Matériau : bois de hêtre séché et étuvé, fixé sur des plots en caoutchouc souple.
- Assemblage: par câble métallique V2A, diamètre 3 mm.
- Ecartement: entre les lames bois: env. 13 mm.
- Fixation: boulon fileté en laiton.
- Hauteur: env. 35 mm ou env. 45 mm; poids: env. 13 kg/m<sup>2</sup>.
- Longueur des lames: 80, 100, 120 ou 150 cm; largeur: env. 80 mm. autres longueurs plus importantes possibles, mais en plusieurs parties éventuellement. Formes spéciales sur demande.
- Sur demande, avec rampe d'accès fixée sur la lame (longueur) ou découpe en pan incliné (tranche). En option, marquage jaune de sécurité.

## PROPRIÉTÉS

- Lames en hêtre traité. Les lames bois rainurées, garnies de brosses, sont anti dérapantes et assurent un passage en toute sécurité.
- Protection efficace des sols industriels délicats.
- L'écartement entre les lames favorise l'évacuation des copeaux bois ou métal.

- Les plots caoutchouc résistent aux huiles et aux acides. Ils soulagent les jambes, le dos, comme l'ensemble de la musculature de l'opérateur.
- Excellente isolation thermique et antistatique.
- Il matérialise visuellement le poste de travail, et en améliore la sécurité.
- Enroulable, stable, antidérapant, ergonomique et sans obstacle.

## RÉSISTANCE

Résiste à la plupart des huiles et produits chimiques .  
Résiste aux températures comprises entre -30° et 90° Celsius.

## PROPRIÉTÉS ANTIDÉRAPANTES

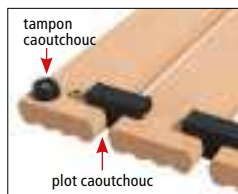
Les Tests concernant le drainage et l'écoulement (V10) et les propriétés antidérapantes (R11) ont été effectués avec succès par l' institut MPI spécialisé dans les matériaux et leur développement.

## ENTRETIEN

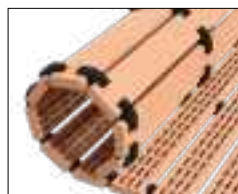
Nettoyage du poste de travail en enroulant le caillebotis. Nettoyage aisé et rapide des caillebotis bois avec un aspirateur industriel.



DESSUS



DESSOUS



ENROULABLE





# BISON CROSS



## UTILISATION

Solution recommandée pour des environnements secs (usage): Version antidérapante pour des déplacements sans glissade.

## CARACTÉRISTIQUES TECHNIQUES

- Rainurage des lames bois sur le dessus dans les 2 sens; excellentes qualités antidérapantes.
- Coloris des lames: teinte naturelle.
- Matériau: bois de hêtre séché et étuvé, fixé sur des plots en caoutchouc souple.
- Assemblage: par câble métallique V2A, diamètre 3 mm.
- Ecartement: entre les lames bois: env.13 mm.
- Fixation: boulon fileté en laiton.
- Hauteur: env.35 mm ou env. 45 mm; poids: env. 13 kg /m<sup>2</sup>.
- Longueur des lames: 80, 100, 120 ou 150 cm ; largeur: env .80 mm autres longueurs plus importantes possibles, mais en plusieurs parties éventuellement. Formes spéciales sur demande.»
- Sur demande, avec rampe d'accès fixée sur la lame (longueur) ou découpe en pan incliné (tranche). En option, marquage jaune de sécurité.

## PROPRIÉTÉS

- Lames en hêtreséché . Les lames bois rainurées dans les 2 sens, antidérapantes, assurent des déplacements sans glissade.
- Protection efficace des sols industriels délicats.
- L'écartement entre les lames favorise l'évacuation des copeaux bois ou métal.

- Les plots caoutchouc résistent aux huiles et aux acides. Ils soulagent les jambes, le dos, comme l'ensemble de la musculature de l'opérateur.
- Excellente isolation thermique et antistatique.
- Il matérialise visuellement le poste de travail, et en améliore la sécurité.
- Enroulable, stable, antidérapant, ergonomique et sans obstacle.

## RÉSISTANCE

Résiste à la plupart des huiles et produits chimiques . Le traitement du bois renforce la résistance aux produits liquides et aux saletés. Résiste aux températures comprises entre -30° et 90° Celsius.

## PROPRIÉTÉS ANTIDÉRAPANTES

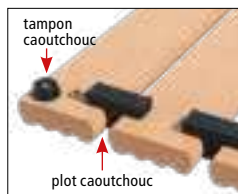
Les Tests concernant le drainage et l'écoulement (V10) et les propriétés antidérapantes (R11) ont été effectués avec succès par l'institut MPI spécialisé dans les matériaux et leur développement.

## ENTRETIEN

Nettoyage du poste de travail en enroulant le caillebotis.Nettoyage aisé et rapide des caillebotis bois avec un aspirateur industriel.



DESSUS



DESSOUS



ENROULABLE

Prüfzeugnis Nr. 12 7650-S/15  
 Bewertungsgruppe Rutschhemmung **R12**  
 Bewertungsgruppe Verdrängungsraum **V10**

**MPI** Materialprüfung und Entwicklung GmbH & Co. KG  
 Verantwortlich für die Richtigkeit der Angaben: GEGGUS GmbH

Zertifiziert von

**IGR**  
 Wie stärken Ihren Rücken  
 Interessengemeinschaft der  
 Rückenschullehrer/innen e.V.  
[www.igr-ev.de](http://www.igr-ev.de)

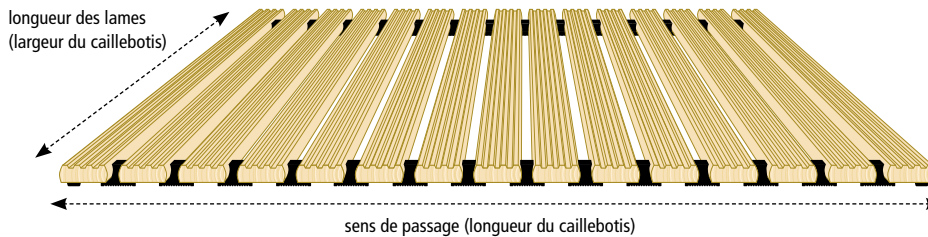
Ergonomisches Produkt

## BISON VARIANTES / OPTIONS

### OPTIONS

Pour améliorer votre sécurité et faciliter l'accès au caillebotis, nous fixons, sur demande, des rampes d'accès et nous coupons les lames en pan incliné sur la tranche.

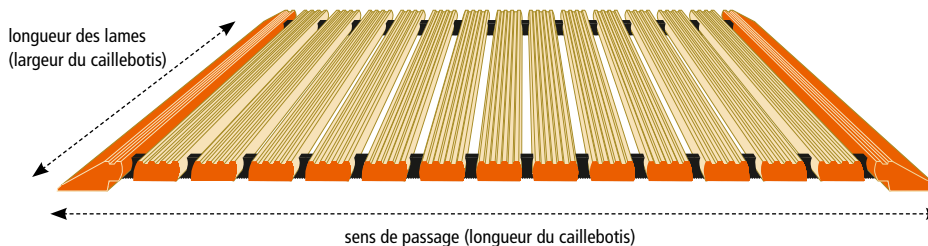
#### 1) VERSION STANDARD, SANS RAMPE ET SANS DECOUPE PAN INCLINÉ



#### 2) AVEC RAMPE D'ACCÈS SUR LA LONGUEUR DES LAMES



#### 3) AVEC RAMPE D'ACCÈS SUR LA LONGUEUR DES LAMES ET DECOUPE PAN INCLINÉ



### HAUTEURS PROPOSÉES

hauteur 35 mm



hauteur 45 mm



### RAMPE D'ACCÈS

hauteur 35 mm, largeur 110 mm env.



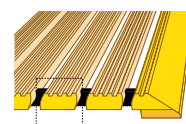
hauteur 45 mm, largeur 120 mm env.



### PAN INCLINÉ · MARQUAGE



pan incliné 45°  
(sur longueur des lames,  
aux extrémités)



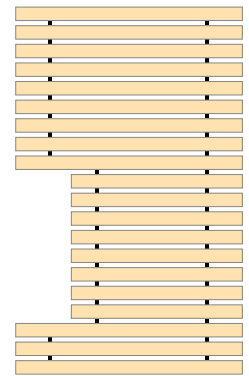
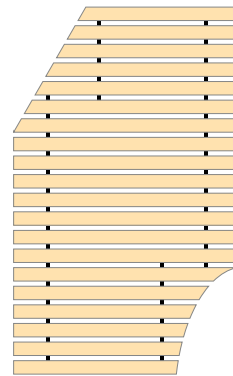
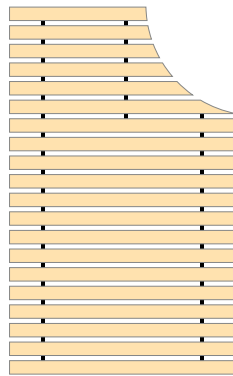
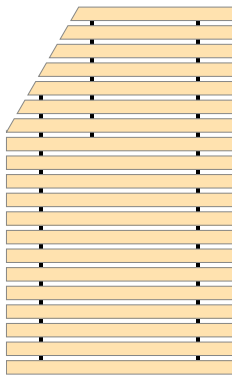
rampe d'accès/ pan incliné avec  
marquage jaune pour renforcer  
la sécurité, sur demande, mar-  
quage sur un ou plusieurs côtés.

# BISON FORMES SPÉCIALES



N'importe quelle forme est possible: il suffit de nous envoyer les dimensions exactes, et nous exécutons la forme souhaitée.

## QUELQUES EXEMPLES:



## ÉLÉMENTS DE FIXATION POUR CAILLEBOTIS BOIS BISON



éléments d'assemblage en cuivre, dans le sens de passage.



éléments d'assemblage en cuivre, de la longueur des lames.

Les différentes parties d'un ensemble caillebotis bois peuvent être reliées entre elles par de solides éléments d'assemblage, aussi bien dans le sens de passage que dans le sens de la longueur des lames. L'accès et le déplacement se feront en toute sécurité sur la plateforme qui présentera ainsi un aspect très homogène.

Le démontage très simple des éléments d'assemblage permettra un nettoyage facile à la fois du poste de travail et des différents caillebotis. Les éléments d'assemblage fournis sont en sus.







# 2

## TAPIS POUR POSTES DE TRAVAIL CAOUTCHOUC NATUREL

- 26 WALK SUR MESURE
- 27 WALK / WALK EXTRA
- 28 HUSKY
- 29 STEINBOCK
- 30 PUMA / PUMA EXTRA
- 31 LUCHS
- 32 PANDA
- 33 OKTOPUS
- 34 GEKKO

## 2 TAPIS POUR POSTES DE TRAVAIL CAOUTCHOUC NATUREL

### WALK SUR MESURE



# WALK SUR MESURE



ÉGALEMENT LIVRABLE EN WALK EXTRA ÉPAISSEUR  
3 MM VERSION RÉSISTANCE À L'HUILE (25 % NBR)



## UTILISATION

Recommandé pour aménagement de véhicules, camionnettes atelier, établis, tiroirs ou tables de travail.

## CARACTÉRISTIQUES TECHNIQUES

- Matériau WALK: caoutchouc naturel (plein).
- Matériau WALK: caoutchouc nitrile (25% NBR), disponible en épaisseur 3 mm uniquement.
- Modèle fermé.
- Épaisseur: 3 mm = 3,3 kg/m<sup>2</sup>  
4 mm = 4,5 kg/m<sup>2</sup>
- Coloris: noir.
- Rouleau: 10 x 1 m.
- Dimensions spéciales: livraison dimensions sur mesure ou par emporte-pièce.

## PROPRIÉTÉS

- Antidérapant amortissant et isoant.
- Atténue les bruits et les vibrations.
- Utilisation universelle.

## RÉSISTANCE

WALK: utilisation multiple (mais éviter contact huiles, graisses, produits chimiques et acides).  
WALK EXTRA: version résistance à l'huile (caoutchouc nitrile, 25% NBR): résistance à la plupart des huiles, graisses, produits chimiques et acides, par température jusqu'à 70° Celsius env.

## NETTOYAGE

Retirer le tapis et nettoyer le poste de travail à l'aide d'un aspirateur industriel.



DESSUS



DESSOUS



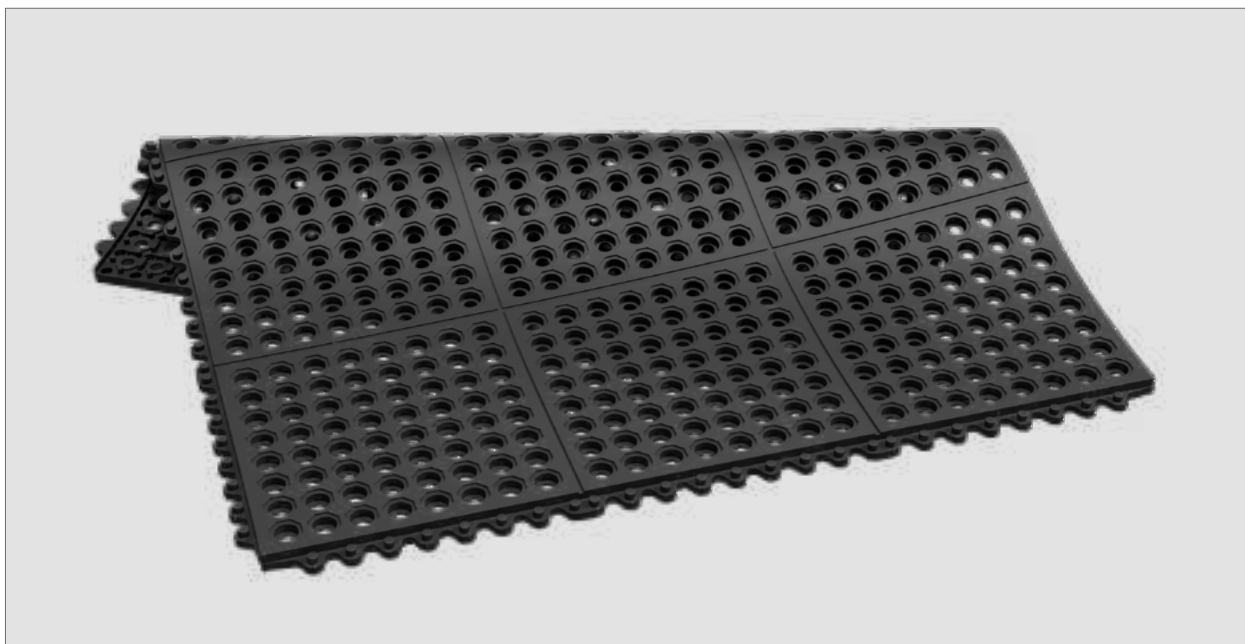
ENROULABLE



FORMES SPÉCIALES

# 2 TAPIS POUR POSTES DE TRAVAIL CAOUTCHOUC NATUREL

## HUSKY



### UTILISATION

Sa structure ouverte est favorable à un bon drainage des produits liquides, et à la récupération des copeaux. Idéal pour grandes surfaces. Passage de chariots ou engins à roues possible. Le modèle de base des tapis pour postes de travail HUSKY correspond au modèle STEINBOCK.

### CARACTÉRISTIQUES TECHNIQUES

- Matériau: caoutchouc naturel.
- Structure: ouverte.
- Hauteur: env. 15 mm
- Coloris : noir.
- Rampe d'accès: rampe inclinée amovible, fixée par clipsage (mortaises, tenons).
- Dimensions/poids  
module de base: env. 92 x 92 cm, env. 8 kg/pièce.  
rampe inclinée: env. 100 x 8 cm, env. 1,5 kg/pièce.»

### PROPRIÉTÉS

- Système modulaire.
- Antidérapant, amortissant, isolant.
- Résistant à l'usure et aux intempéries.
- Structure ouverte, en forme de nid d'abeille en surface.
- Structure alvéolaire (5 mm) en sous face qui favorise l'écoulement de l'eau et la circulation d'air.
- Recyclable.
- Passage de chariots ou autres engins 4 roues possible.

### RÉSISTANCE

Haute résistance, mais éviter contact huiles, graisses, produits chimiques et acides.

### SYSTÈME MODULAIRE

Système modulaire extensible par clipsage (trous, tenons): rajout de pièces possible sur les 4 côtés; surface modulable à l'aide de pièces en caoutchouc carrées (env. 31 x 31 cm).

### NETTOYAGE

Retirer les caillottes et nettoyer le poste de travail à l'aide d'un aspirateur industriel.



DESSUS



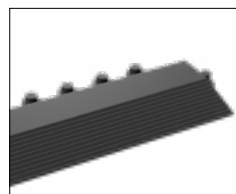
DESSOUS



ASSEMBLAGE

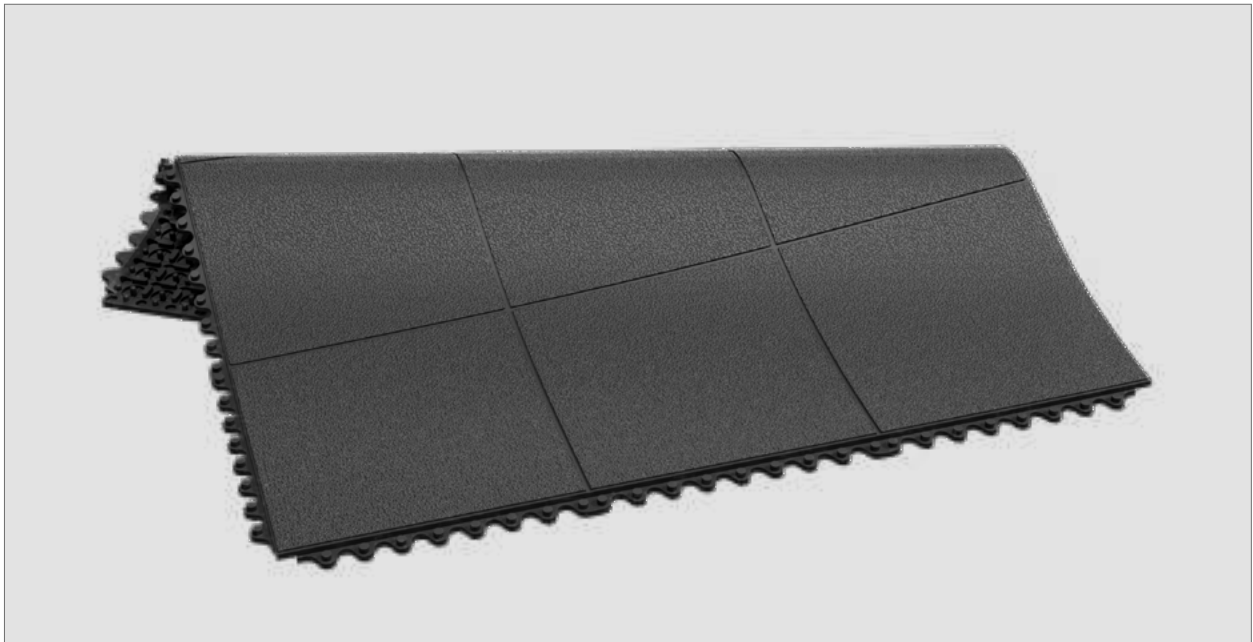


RAMPE D'ACCÈS, DESSOUS



RAMPE D'ACCÈS, DESSUS

# STEINBOCK



## UTILISATION

Plus particulièrement recommandés pour les postes de travail exposés, exigeants qui nécessitent l'aménagement d'une grande surface. Passage sans problème avec chariots ou autres engins à roues.

## CARACTÉRISTIQUES TECHNIQUES

- Matériau: caoutchouc naturel.
- Structure: fermée.
- Hauteur: env.15 mm.
- Coloris :noir.
- Rampe d'accès: rampe en biseau amovible, fixée par clipsage (mortaises, tenons).
- Dimensions/poids
  - module de base: env. 92 x 92 cm, env. 8kg/pièce.
  - rampe inclinée: env. 100 x 8 cm, env. 1,5 kg/pièce.

## PROPRIÉTÉS

- Surface antidérapante.
- Système modulaire.
- Ne craint pas les copeaux métalliques.
- Protège les sols et les outils en cas de chute.
- Surface fermée avec structure à damier en surface.
- Et picots de hauteur 5 mm en sous face.
- La dalle ne repose pas à plat sur le sol, mais sur ces picots qui garnissent la sous face.
- Recyclable.
- Passage sans problème de chariots ou autres engins 4 roues.

## RÉSISTANCE

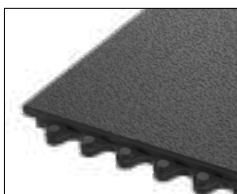
Haute résistance, mais éviter contact huiles, graisses, produits chimiques et acides.

## SYSTÈME MODULAIRE

Système modulaire, extensible par clipsage (mortaises, tenons): rajout de pièces possible dans les 4 directions; surface modulable à l'aide de pièces en caoutchouc carrées (env. 31 x3 1 cm).

## ENTRETIEN

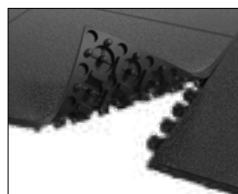
Retirer les caillottes et nettoyer le poste de travail à l'aide d'un aspirateur industriel.



DESSUS



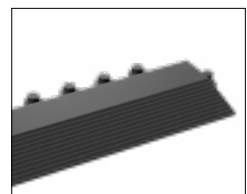
DESSOUS



ASSEMBLAGE



RAMPE D'ACCÈS, DESSOUS



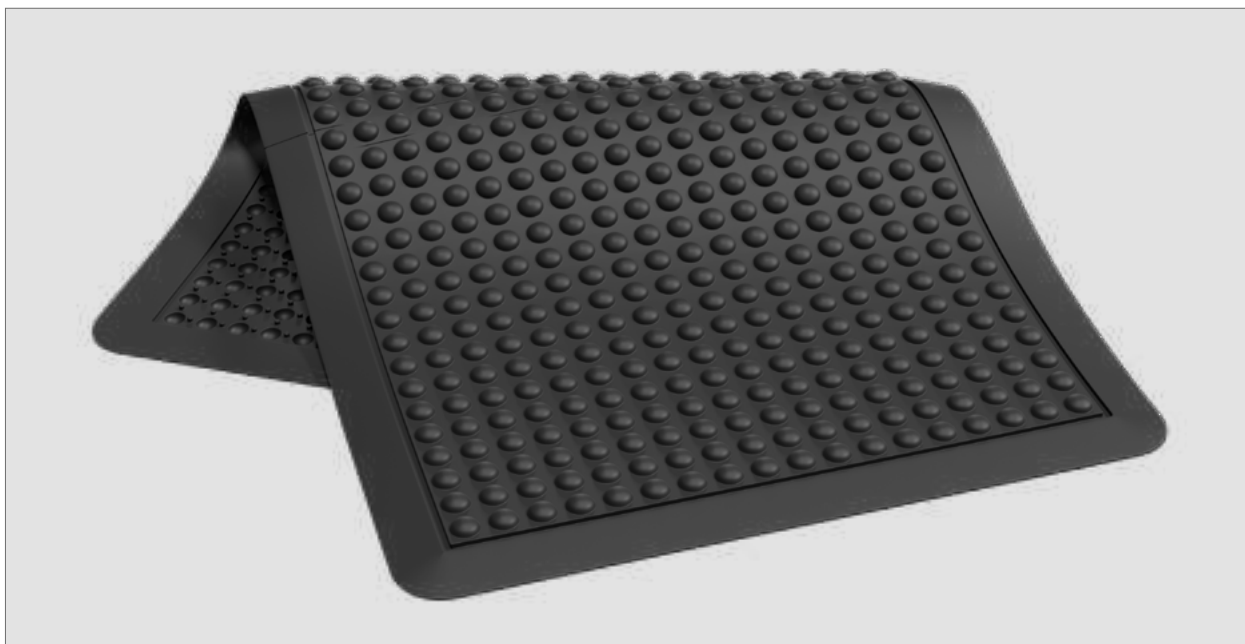
RAMPE D'ACCÈS, DESSUS

# 2 TAPIS POUR POSTES DE TRAVAIL CAOUTCHOUC NATUREL

## PUMA



ÉGALEMENT LIVRABLE EN PUMA EXTRA VERSION  
RÉSISTANCE A L'HUILE (25% NBR ET 100% NBR)



### UTILISATION

PUMA: recommandé pour des environnements secs: halls de montage, postes de contrôle, réception, vente comptoir, caisse.  
PUMA EXTRA: dans des environnements avec utilisation d'huiles, de graisses, de produits chimiques et acides.

### CARACTÉRISTIQUES TECHNIQUES

- Matériau PUMA: caoutchouc naturel.
- Matériau PUMA EXTRA: caoutchouc nitrile résistant aux huiles (25% NBR et 100% NBR)
- Structure: fermée.
- Hauteur: env. 14 mm.
- Coloris: noir.
- Bords biseautés sur le pourtour pour en faciliter l'accès avec des chariots ou autres petits engins à roues.
- Dimensions/poids:
  - Composant de base: env. 90 x 60 cm, env. 4 kg/pièce.
  - Composant de base: env. 120x90 cm, env. 7kg/pièce.
  - Module pour extension: env. 120 x 90 cm, env. 7 kg/pièce.
  - Utilisable en milieu de rangée (C) ou aux extrémités (B).

### PROPRIÉTÉS

- Surface à bulles avec effets massants («Bubbles»)
- Antidérapant, rôle amortisseur, isole du froid.
- Atténue les bruits et les vibrations.
- Mise en place et démontage facile et rapide.
- Bords biseautés sur le pourtour, pour en faciliter l'accès avec des chariots ou autres petits engins à roues.
- Nettoyage facile.
- Recyclable.

### RÉSISTANCE

PUMA: utilisation universelle (éviter contact avec les huiles, les graisses, les produits chimiques et les acides).

PUMA EXTRA: version caoutchouc nitrile 25%, résistante à l'huile, pour fortes sollicitations dans des environnements humides.

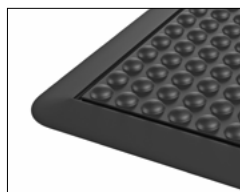
Version caoutchouc nitrile 100% pour l'industrie nécessitant résistance aux huiles, aux graisses, aux produits chimiques et aux acides avec températures tolérées jusqu'à 70° Celsius.

### SYSTÈME MODULAIRE

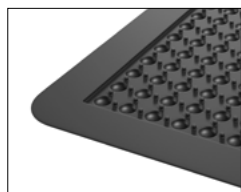
Modules proposés: composant de base (A) ou composant pour les extrémités (B). Le tapis peut être agrandi à l'aide des pièces centrales (C) et peut ainsi être adapté parfaitement aux dimensions du poste de travail. Ce système modulaire et modulable rend possible l'équipement complet de lignes de production.

### ENTRETIEN

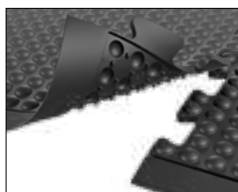
enlever les tapis pour nettoyer le poste de travail, nettoyage du tapis par aspirateur industriel, par jet d'eau ou à l'aide d'un nettoyeur haute pression.



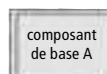
DESSUS



DESSOUS

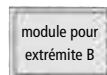


ASSEMBLAGE



composant de base A

dimensions:  
90 x 60 cm  
120 x 90 cm

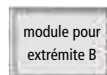


module pour extrémité B



module pour extrémité B

système modulaire:  
120 x 90 cm



module pour extrémité B



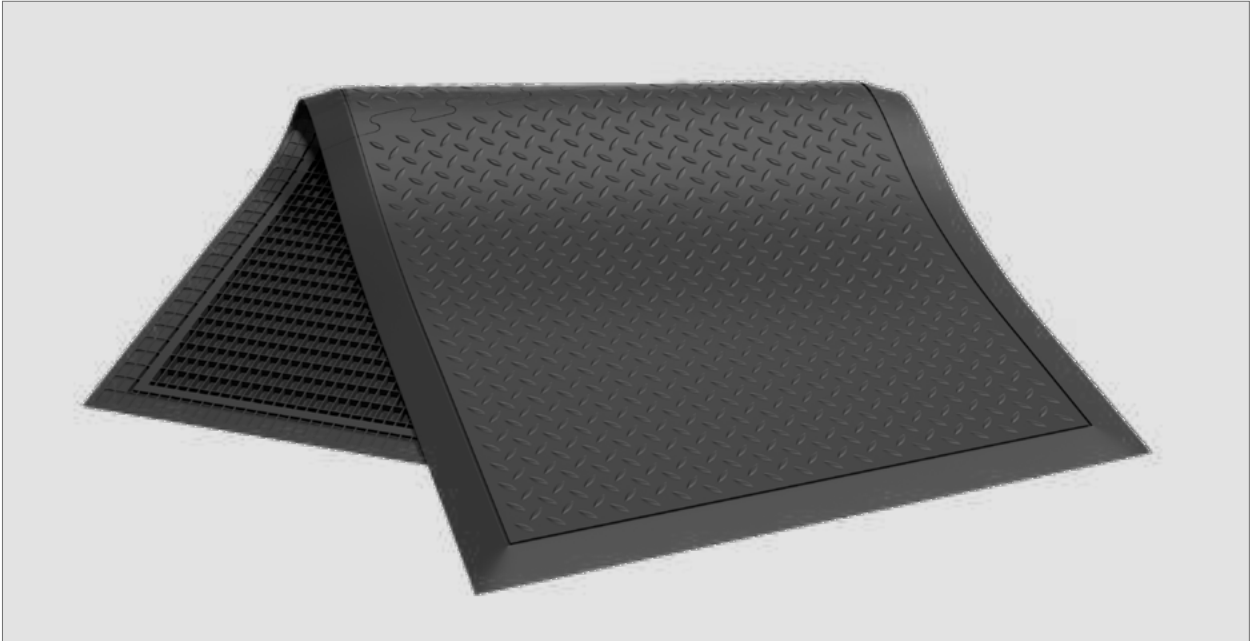
module intermédiaire C



module pour extrémité B

système modulaire:  
120 x 90 cm

# LUCHS



## UTILISATION

Tapis ergonomique pour l'industrie (unité de montage par ex.)

## CARACTÉRISTIQUES TECHNIQUES

- Matériau : caoutchouc naturel.
- Structure: fermée.
- Hauteur: env.14 mm.
- Coloris :noir.
- Bords biseautés (pourtour) pour sécuriser l'accès et faciliter le franchissement.
- Dimensions/poids  
composant de base: env. 78 x 71 cm, env. 4kg/pièce.  
module de base: env. 78 x 71 cm, env. 4kg/pièce.  
utilisable en milieu de rangée (C) ou aux extrémités (B).

## PROPRIÉTÉS

- Surface striée avec design et confort ergonomique.
- Surface antidérapante, amortissant et isolant, réduit le bruit et les vibrations.
- Bords biseautés pour en faciliter l'accès , par ex. engins à roulettes (chariots).
- Mise en place et démontage facile.

- Ne craint pas les copeaux métalliques.
- Recyclable.
- Sous face à structure grillagée: la dalle ne repose pas à plat sur le sol.

## RÉSISTANCE

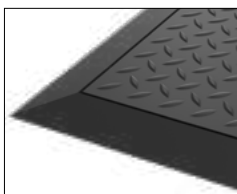
Utilisation universelle, mais éviter contact huiles, graisses, produits chimiques et acides.

## SYSTÈME MODULAIRE

Livrablé en tant que composant de base (A) ou en tant que module pour les extrémités (B). Le tapis peut être agrandi à l'aide des modules intermédiaires (C) et peut ainsi être adapté parfaitement aux dimensions du poste de travail. Ce système modulaire rend possible l'équipement complet de lignes de production.

## ENTRETIEN

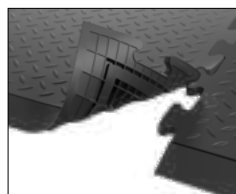
enlever les tapis pour nettoyer le poste de travail, nettoyage du tapis par aspirateur industriel , par jet d'eau ou à l'aide d'un nettoyeur haute pression.



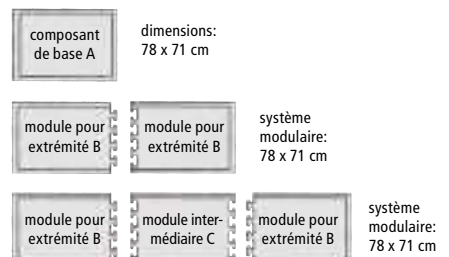
DESSUS



DESSOUS

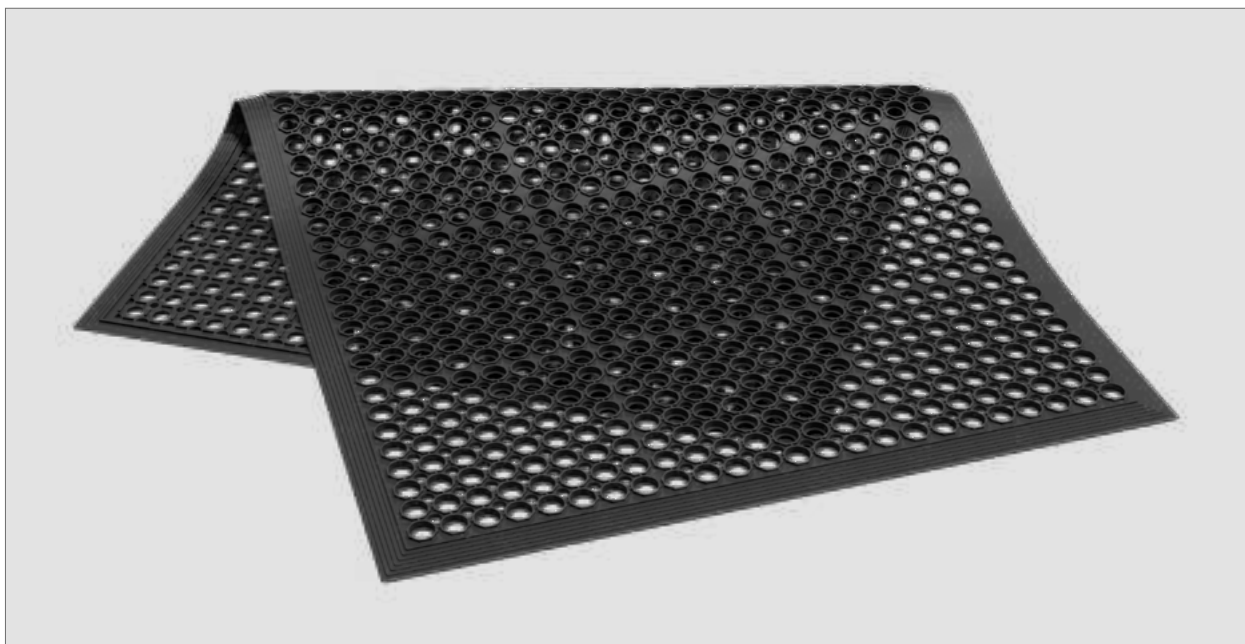


ASSEMBLAGE



# 2 TAPIS POUR POSTES DE TRAVAIL CAOUTCHOUC NATUREL

## PANDA



### UTILISATION

Tapis à structure ouverte pour postes de travail dans l'industrie, simple, ergonomique.

### CARACTÉRISTIQUES TECHNIQUES

- Matériau: caoutchouc naturel.
- Structure: ouverte.
- Hauteur: env. 12 mm.
- Coloris: noir.
- Bords biseautés (pourtour) pour en faciliter l'accès et le franchissement.
- Dimensions / poids  
composant de base: env. 153 x 91 cm, env. 10 kg/pièce.  
module de base: env. 153 x 91 cm, env. 10 kg/pièce.  
utilisable en milieu de rangée (C) ou aux extrémités (B).

### PROPRIÉTÉS

- Antidérapant, anti-fatigue.
- Antidérapant, rôle amortisseur, isole du froid.
- Réduit le bruit.
- Bords biseautés pour faciliter accès engins à roulettes.
- Recyclable.

### RÉSISTANCE

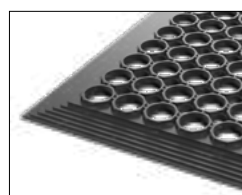
utilisation universelle, mais éviter contact huiles, graisses, produits chimiques et acides.

### DIMENSIONS / POIDS

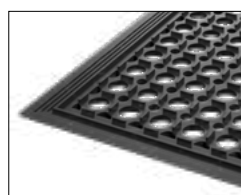
Dalle de base: 153 x 91 cm, env. 10 kg/pièce.

### NETTOYAGE

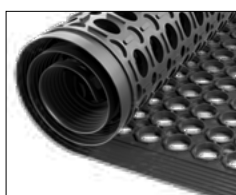
Enlever les tapis pour nettoyer le poste de travail, nettoyage du tapis par aspirateur industriel.



DESSUS



DESSOUS



ENROULABLE





# OKTOPUS



## UTILISATION

Tapis à structure fermée, simple, ergonomique, pour la plupart des postes de travail dans l'industrie.

## CARACTÉRISTIQUES TECHNIQUES

- Matériau: caoutchouc naturel.
- Structure: fermée.
- Hauteur: env.14 mm.
- Coloris: noir.
- Bords biseautés (pourtour) pour en faciliter l'accès et le franchissement.

## PROPRIÉTÉS

- Antidérapant, rôle amortisseur, isole du froid.
- Réduit le bruit et les vibrations.
- Utilisation universelle.
- Bords biseautés pour faciliter l'accès aux engins à roulettes.
- En option: marquage avec bandes jaunes de sécurité.

## RÉSISTANCE

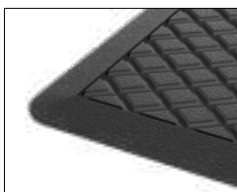
Utilisation universelle, mais éviter contact huiles, graisses, produits chimiques et acides.

## DIMENSIONS / POIDS

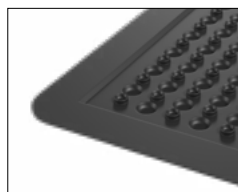
Dalle de base: 120x 90 cm, env. 10kg/pièce.  
Dalle de base: 90 x 60 cm, env. 3,8kg/pièce.

## NETTOYAGE

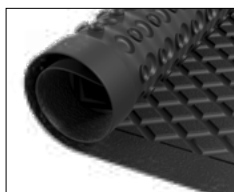
Enlever les tapis pour nettoyer le poste de travail, nettoyage du tapis par aspirateur industriel.



DESSUS



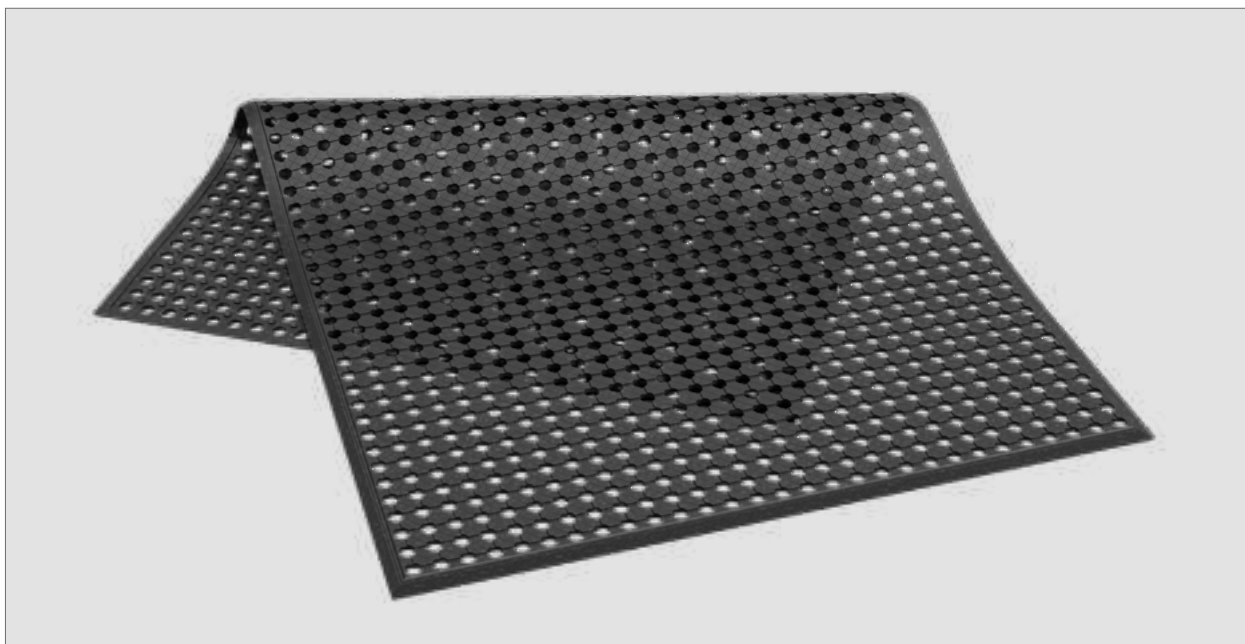
DESSOUS



ENROULABLE

# 2 TAPIS POUR POSTES DE TRAVAIL CAOUTCHOUC NATUREL

## GEKKO



### UTILISATION

Idéal pour environnement sec, par ex. derrière un comptoir magasin, un poste d'emballage ou autre poste de travail. Tapis tout particulièrement fin et léger.

### CARACTÉRISTIQUES TECHNIQUES

- Matériau: caoutchouc naturel.
- Structure: ouverte.
- Hauteur: env.10 mm.
- Coloris: noir.
- Bords biseautés (pourtour) pour en faciliter l'accès et le franchissement.

### PROPRIÉTÉS

- Antidérapant, amortissant et isolant.
- Réduit le bruit et les vibrations.
- Utilisation universelle.
- Bords biseautés pour en faciliter l'accès aux engins à roulettes.
- Tapis tout particulièrement fin et léger.

### RÉSISTANCE

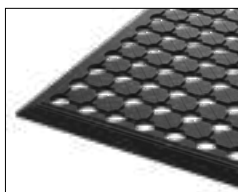
Utilisation universelle, mais éviter contact huiles, graisses, produits chimiques et acides.

### DIMENSIONS / POIDS

Dalle de base: 150 x 90 cm, env. 9,5 kg/pièce.

### NETTOYAGE

Enlever les tapis pour nettoyer le poste de travail, nettoyage du tapis par aspirateur industriel.



DESSUS



DESSOUS



ENROULABLE



# 3

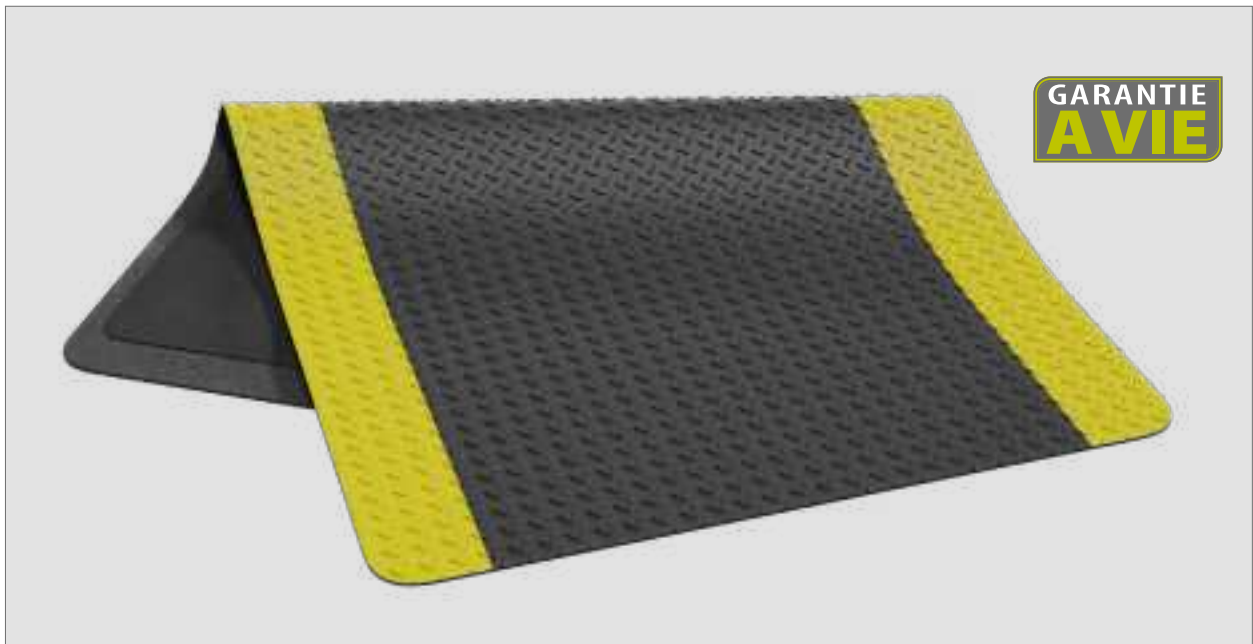
## TAPIS UNIVERSELS

37 SALAMANDER

39 KOLIBRI



# SALAMANDER



## UTILISATION

Tapis pour poste de travail 2 couches, avant tout grattant, en polyuréthane épais pour conditions normales d'utilisation dans un environnement sec.

## CARACTÉRISTIQUES TECHNIQUES

- Matériau: PVC en surface, mousse en sous face.
- Structure: fermée.
- Épaisseur : 14 mm.
- Coloris: noir.
- Bords biseautés jaunes pour en faciliter l'accès en toute sécurité.

## PROPRIÉTÉS

- Surface PVC résistant aux produits chimiques.
- Structure avec pastilles en forme de diamant pour une stabilité renforcée.
- Résiste à l'usure et aux intempéries.
- Ergonomique et durabilité.

## RÉSISTANCE

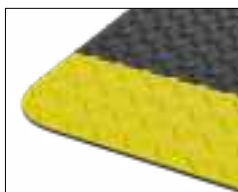
Utilisation universelle (éviter contact avec huiles, graisses, produits chimiques et acides).

## DIMENSIONS / POIDS

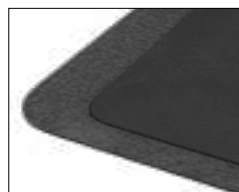
Rouleau: env. 91 x 2.286 cm, env. 126,0 kg.  
Pièce standard: env. 91 x 61 cm, env. 3,6 kg/pièce,  
env. 91 x 152 cm, env. 9,0 kg/pièce.  
Longueurs spéciales de largeur maxi 91 cm: sur demande.

## NETTOYAGE

Nettoyage facile du poste de travail en enlevant le tapis.



DESSUS



DESSOUS



ENROULABLE



# KOLIBRI



## UTILISATION

Espaces wellness, piscines, équipement collectivités, commerces, industrie, pontons, aménagements intérieurs chez particuliers.

## CARACTÉRISTIQUES TECHNIQUES

- Matériau : PVC rigide
- Structure: ouverte
- Hauteur: env.12 mm.
- Largeurs standard: 60 cm, 80 cm, 100 cm.
- Largeur maxi: 2 mètres, longueur maxi: 50 mètres.
- Poids: env. 6 kg/ m<sup>2</sup>
- Coloris: noir, blanc, marron, gris, vert, bleu foncé, bleu clair, rouge, orange, jaune, crème (combinaison de couleurs en sus).
- Remarque: les véritables couleurs peuvent être légèrement différentes de la reproduction en raison des restrictions d'impression.
- Éléments d'assemblage: noirs.

## PROPRIÉTÉS

- La forme des éléments d'assemblage favorise l'évacuation de l'eau sur les 4 côtés.

## RÉSISTANCE

Pas d'eau stagnante en surface: sol hygiénique qui offre une protection microbienne et mycosique efficace. La structure des dalles évite l'accumulation de saleté et la formation de mousse. Très résistantes aux produits chimiques.

## NETTOYAGE

Un rinçage régulier au tuyau d'arrosage sera suffisant, mais un nettoyage avec des produits appropriés avec finition au nettoyeur haute pression est possible.



CABINES



CABINES



PISCINES









**GEGGUS**<sup>®</sup>

GEGGUS France SARL  
22, rue de Barr  
67000 Strasbourg

Tél. + 33 (0) 388 14 10 70  
Fax + 33 (0) 388 14 10 79  
E-mail [info@geggus.fr](mailto:info@geggus.fr)  
Internet [www.geggus.fr](http://www.geggus.fr)